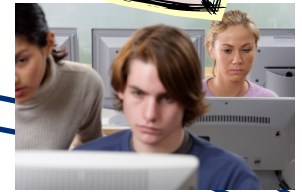
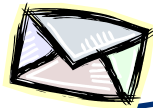
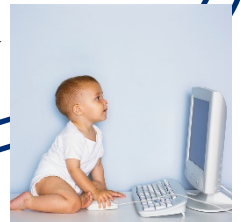


# JASPOのMLサービス

- 自分のe-mailアドレスを日本臨床腫瘍薬学会 (JASPO)のMLに登録することで、そのMLに登録された全員のe-mailにメールを送信することができるシステムです

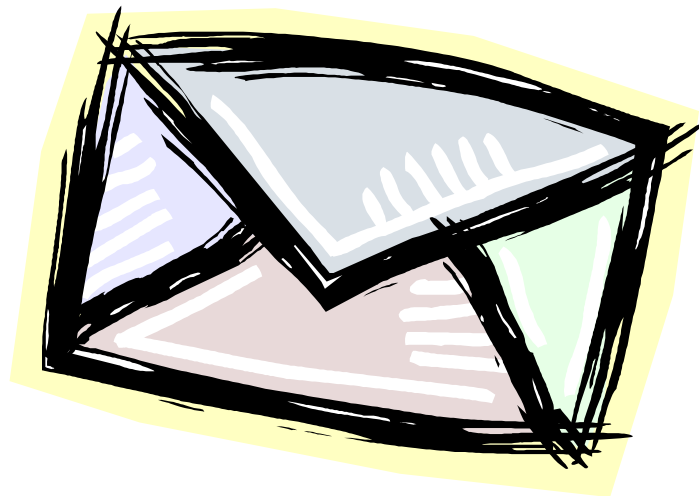


 JASPO

The logo for JASPO (Japanese Association for Supportive Oncology) features a stylized graphic of three curved lines in blue, green, and yellow, resembling a fan or a flame, to the left of the word "JASPO" in a bold, blue, serif font.

# JASPOのMLで何ができるの？

- 困っていること、質問したいことをメールでJASPOの会員に相談できます
  - 個人情報の取り扱いや質問の仕方は[ガイドライン\(webアドレス\)](#)を参照ください
  - 初心者で質問しにくいという方の為に、匿名で質問をすることができる『メーリングリスト代替投稿』も用意しています



# よくあるMLのトラブル

- 迷惑メール?!間違いメール?!
  - MLは送信すると登録者全員に送信され、送信されたメールの件名には『[JASPOML:00XXX]』という通し番号が題名につきます
  - よく、自分に関係がないメールを受信して迷惑メール?!もしくは間違いメール?!と心配になる方がいらっしゃいますが、全員に送信されることを理解して頂ければと思います
- 質問相手に返信したつもりが、全員に送ってしまった
  - よく、質問相手に個人的な内容を含めて返信しまい、それが全員に送信されることがあります
  - JASPO MLのアドレスに送信すると全員に送られてしまうので、個人的に返信したい場合は相手のメールアドレスに送りましょう